

INTERIORES ARQUITECTURA ARTE DESIGN :: INTERIORS ARCHITECTURE ART DESIGN

23_2008

ATTITUDE

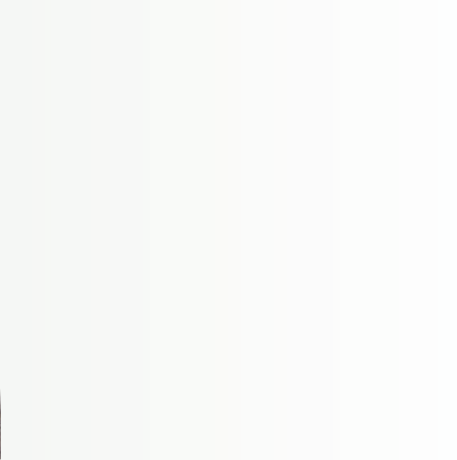
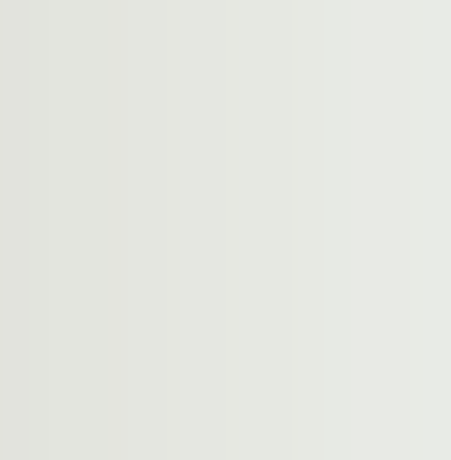
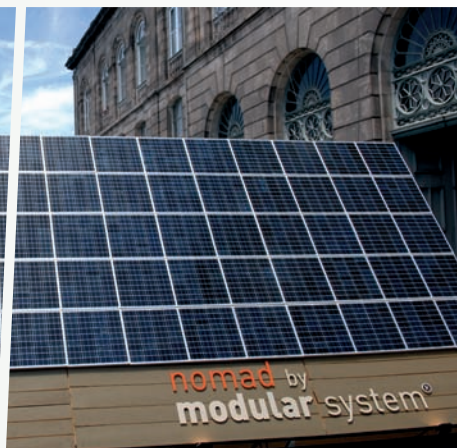
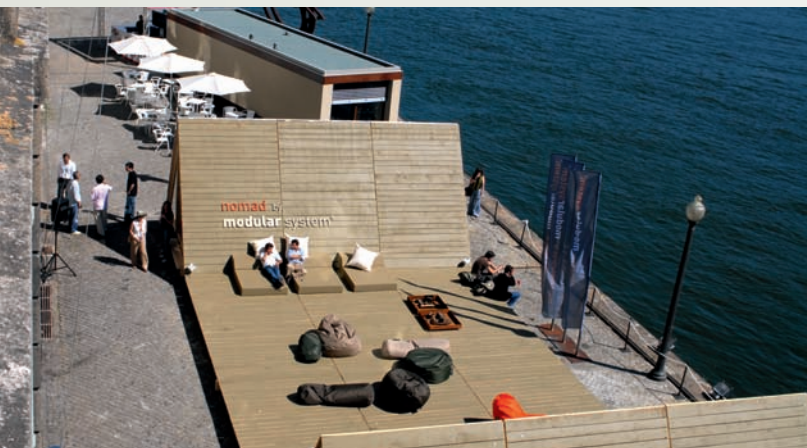
© INTERIOR DESIGN

AUDÁCIA :: DARING

ESPECIAL :: SPECIAL
THE OPORTO SHOW'08



PORTUGAL CONT. 5,50€ · GERMANY 8,50€ · ITALY 8,50€ · FRANCE 8,50€ · UK 6£





MODULAR SYSTEM



Enquadrada na paisagem desenhada pelo rio, a marginal de Vila Nova de Gaia e a foz, as casas em madeira da Modular System invadiram o grande pátio exterior da Alfândega construindo uma atmosfera lounge.

Traduzindo o conceito de refúgio de lazer inspirado nas cabanas enquanto forma primordial de abrigo, a Modular System apresentou na última edição do THE OPORTO SHOW a série Nomad, uma nova linha de habitações assente na versatilidade e sustentabilidade da construção modular em madeira. Tal como as séries anteriores, a Nomad dispõe de módulos rectangulares em planta, mas triangulares no alçado.

A aplicação de técnicas próprias do design industrial à arquitectura habitacional permitiu uma grande qualidade construtiva a custos reduzidos, proporcionando uma segunda habitação com uma importante componente ecológica. O sistema de módulos - que poderão ser unidos de forma estrutural ou através de ligações envidraçadas - permite conceber espaços personalizados, adaptados ao ambiente e às necessidades de ampliação.

A madeira revelou-se uma opção fundamental na performance e baixo impacto ambiental do edifício.

Da reduzida emissão de dióxido de carbono à poupança energética associada ao processo construtivo, da resistência ao fogo - quando sujeita ao fogo, a madeira gera uma película de madeira carbonizada que retarda a sua combustão - à estabilidade térmica, a madeira reúne propriedades únicas.

Sobrelevadas no terreno, os módulos são interligados por intermédio de distanciadores metálicos ajustáveis a qualquer tipologia, respeitando e garantindo a permeabilidade do solo.

Preparadas para incorporar diferentes sistemas de aproveitamento de energias renováveis como painéis solares e foto voltaicos, recuperação de águas pluviais ou turbinas eólicas, as casas Nomad protagonizam uma nova forma sustentada de habitar.

The timber houses of the Modular System invaded the large outside patio of the former Customs building, creating a lounge atmosphere, framed by the River Douro, the riverside streets of Vila Nova de Gaia and the mouth of the river. These structures reinterpret the concept of a leisure retreat inspired by the primitive form of huts. In the latest edition of THE OPORTO SHOW, Modular System presented the Nomad series, a new range of homes based on versatility and the sustainability of modular timber constructions. Like the previous series, Nomad offers rectangular floor plans with triangular elevations.

The application of techniques from industrial design to residential architecture has led to greater construction quality at a lower cost, providing a second home that incorporates an important ecological component. The system of modules - which can be structurally joined or linked by glass connectors - means spaces can be personalised, adapted to the site and extensions can be added at a later date.

Wood has proven to be a fundamental choice in the performance and the light environmental impact of these constructions. The timber used boasts unique qualities, including a reduced carbon dioxide print, energy savings during construction, fire resistant qualities (in a fire, the wood generates a carbonized wooden film which retards burning) and thermal stability.

The modules are suspended above the ground and are interconnected by metallic spacers which can be adjusted to any format, and also respect and ensure the permeability of the soil. They are prepared to incorporate different systems of renewable energy such as solar or photovoltaic panels, wind turbines and the recovery of rainwater. Nomad houses represent a new sustainable way of life.